



KATALOG INFORMACIJ JAVNEGA ZNAČAJA OŠ

ŽUŽEMBERK 1. Osnovni podatki o katalogu

Naziv organa:	OSNOVNA ŠOLA ŽUŽEMBERK BARAGOVA C. 1, 8360 ŽUŽEMBERK TEL.: 07/30-87-022, 07/38-88-026 E-POŠTA: tajnistvo-os.zuzemberk@guest.arnes.si Spletni naslov: www.oszuzemberk.si
Odgovorna uradna oseba:	Mija Penca Vehovec, prof., ravnateljica (v času odsotnosti Irena Piškur, pomočnica ravnateljice za šolo)
Datum 1. objave kataloga:	7. 12. 2020
Datum zadnje spremembe:	12. 9. 2022

2. Splošni podatki o organu in informacijah javnega značaja, s katerimi razpolaga

2.a Organigram in podatki o organizaciji organa

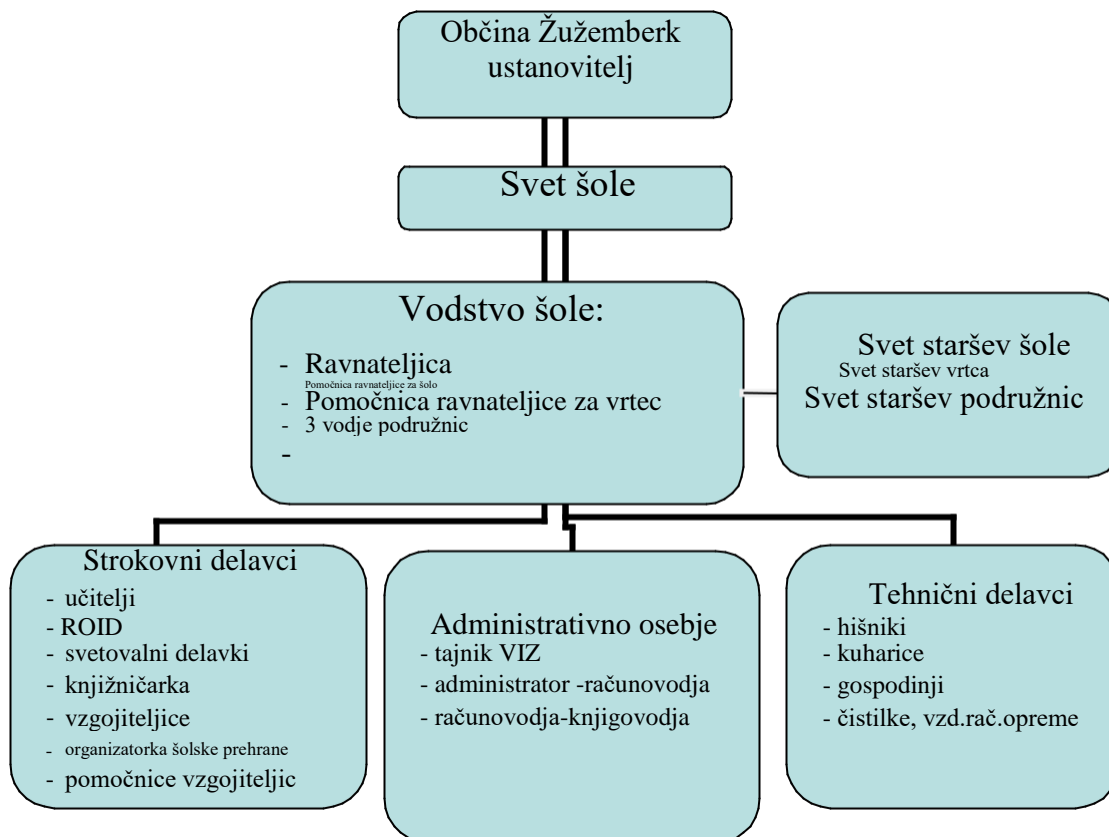
Kratek opis delovnega področja organa:	<p>Osnovna šola Žužemberk je javni vzgojno-izobraževalni zavod, ki je bil ustanovljen 29. 9. 2000 z odlokom Občine Žužemberk, s sedežem Grajski trg 33, 8360 Žužemberk.</p> <p>Predhodno je bila ustanoviteljica zavoda Občina Novo mesto.</p> <p>OŠ Žužemberk je ena izmed dveh osnovnih šol Občine Žužemberk, ki se nahaja v osrčju Suhe krajine. Ustanovljena je bila za opravljanje osnovnošolskega izobraževanja za šolski okoliš, ki obsega naselja: Boršt pri Dvoru, Brezova Reber pri Dvoru, Budganja vas, Dešeča vas, Dolnji Ajdovec, Dolnji Kot, Dolnji Križ, Drašča vas, Dvor, Gornji Ajdovec, Gornji Kot, Gornji Križ, Gradenc, Jama pri Dvoru, Klečet, Klopce, Lašče, Mačkovec pri Dvoru, Mali Lipovec, Malo Lipje, Plešivica, Podgozd, Podlipa, Poljane pri Žužemberku, Prapreče, Reber, Sadinja vas pri Dvoru, Sela pri Ajdovcu, Srednji Lipovec, Stavča vas, Šmihel pri Žužemberku, Trebča vas, Veliki Lipovec, Veliko Lipje, Vinkov Vrh, Vrhovo pri Žužemberku, Vrh pri Križu, Zafara, Zalisec in Žužemberk.</p> <p>Pod okriljem OŠ Žužemberk deluje tudi program predšolske vzgoje. Vrtec Sonček ima dve enoti in sicer enoto Jurček na Jurčičevi ulici 41 v Žužemberku in enoto Medo v PŠ Dvor, Dvor 23 d, Dvor.</p>
Seznam vseh notranjih organizacijskih enot	<p><u>PODRUŽNICNA SOLA AJDOVEC</u> Dolnji Ajdovec 15, 8361 Dvor Telefon: 07/30-88-447 e-naslov: irena.prodanic-vasic@guest.arnes.si Vodja PŠ: ga. Irena Prodanić Vasić</p> <p><u>PODRUŽNICNA ŠOLA DVOR</u> Dvor 23 d, 8361 Dvor Telefon: 07/38-85-550 e-naslov: tatjana.hren4@guest.arnes.si Vodja PŠ: ga. Tatjana Hren</p> <p><u>PODRUŽNICNA ŠOLA ŠMIHEL</u> Šmihel 18, 8360 Žužemberk Telefon: 07/30-87-054 e-naslov: marjeta.zore@guest.arnes.si</p>

Vodja PŠ: ga. Marjeta Zore
VRTEC SONČEK – ENOTA JURČEK
 Jurčičeva ulica 41,
 8360 Žužemberk
 TEL.: 07/62-01-441, 030 717 740
 E-naslov: vrtec.zuzemberk@guest.arnes.si
 Pomočnica ravnateljice: ga. Lilijana Hrovat

VRTEC SONČEK – ENOTA MEDO
 Dvor 23d, 8361 Dvor
 Telefon: 07/38-87-553
 Pomočnica ravnateljice: ga. Lilijana Hrovat

Organigram
organa

Organi zavoda



- Svet zavoda
- Svet staršev zavoda
- Svet staršev vrtca
- Svet staršev PŠ Ajdovec (2 člana, ki sta hkrati člana sveta staršev zavoda)
- Svet staršev PŠ Dvor (4 člani, ki so hkrati člani sveta staršev zavoda)
- Svet staršev PŠ Šmihel (2 člana, ki sta hkrati člana sveta staršev zavoda)
- Učiteljski zbor
- Oddelčni učiteljski zbor
- Razrednik
- Vzgojiteljski zbor
- Šolska skupnost in šolski parlament
- Strokovni aktivni za posamezno predmetno področje
- Komisija za pritožbe
- Komisija za sprejem otrok v vrtec
- Komisija za socialna vprašanja
- Upravni odbor šolskega sklada
- Komisija za prehrano
- Strokovne skupine za pripravo, spremljanje in evalvacijo individualiziranega programa.

2.b Kontaktni podatki uradne osebe (oseb), pristojnih za posredovanje informacij javnega značaja in informacij za medije

Pristojna oseba	Ravnateljica: Mija Penca Vehovec Baragova c. 1, 8360 Žužemberk e-naslov: mija.penca@guest.arnes.si Službeni mobi: 030-717-715
-----------------	---

2.c Seznam glavnih predpisov z delovnega področja organa s povezavami na vsebino posameznega predpisa (preko državnega, lokalnega oziroma evropskega registra predpisov)

Državni predpisi	<p>Državni predpisi so dosegljivi na spletnih straneh Ministrstva za izobraževanje, znanost in šport:</p> <ul style="list-style-type: none">- Zakon o zavodih- Zakon o organizaciji in financiranju vzgoje in izobraževanja- Zakon o osnovni šoli- Zakon o vrtcih- Zakon o šolski inšpekciji- Zakon o delovnih razmerjih- Zakon o javnih uslužbencih- Zakon o sistemu plač v javnem sektorju- Zakon o knjižničarstvu- Zakon o varstvu osebnih podatkov- Zakon o dostopu do informacij javnega značaja- Zakon o splošnem upravnem postopku- Zakon o javnih naročilih- Zakon o računovodstvu- Kolektivna pogodba za dejavnost vzgoje in izobraževanja- Odredba o smeri izobrazbe strokovnih delavcev v devetletni osnovni šoli- Pravilnik o pripravnstvu in o strokovnem izpitu strokovnih delavcev na področju vzgoje in izobraževanja- Pravilnik o napredovanju zaposlenih v vzgoji in izobraževanju v nazive- Pravilnik o napredovanju zaposlenih v vrtcih in šolah v plačilne razrede- Pravilnik o upravljanju učbeniških skladov- Pravilnik o preverjanju in ocenjevanju znanja ter napredovanju učencev v devetletni osnovni šoli- Pravilnik o šolskem koledarju za osnovni šoli- Pravilnik o zbiranju in varstvu osebnih podatkov na področju osnovnošolskega izobraževanja- Pravilnik o publikaciji v osnovni šoli- Pravilnik o pravicah in dolžnostih učencev v osnovni šoli- Pravilnik o izvajanju diferenciacije pri pouku v osnovni šoli- Pravilnik o dokumentaciji v devetletni osnovni šoli- Pravilnik o nacionalnem preverjanju znanja v osnovni šoli- Pravilnik o financiranju šole v naravi- Pravilnik o subvencioniranju šolske prehrane učencev v osnovnih šolah- Pravilnik o postopnem uvajanju 1. tujega jezika v 1. razred osnovne šole- Pravilnik o metodologiji za oblikovanje cen programov v vrtcih, ki izvajajo javno službo- Pravilnik o normativih in minimalnih tehničnih pogojih za prostor in opremo vrtca- Pravilnik o plačilih staršev za programe v vrtcih- Odredba o postopnem uvajanju kurikula za vrtce- Odredba o normativih in kadrovske pogojih za opravljanje dejavnosti predšolske vzgoje <p>Povezava na državni register predpisov: https://www.gov.si/drzavni-organi/ministrstva/ministrstvo-za-izobrazevanje-znanost-in-sport/zakonodaja/</p>
------------------	--

Predpisi lokalnih skupnosti	Povezava na lokalni register predpisov: www.zuzemberk.si
Predpisi EU	Povezava na evropski register predpisov: https://ec.europa.eu/info/law/law-making-process/types-eu-law_sl

2.č Seznam predlogov predpisov z ustreznimi povezavami na vsebino

Predlogi državnih predpisov	<p>Povezava na portal E-demokracija – predlogi predpisov – e-uprava.gov.si;</p> <p>https://e-uprava.gov.si/drzava-in-druzba/e-demokracija/predlogi-predpisov.html?rijs=533</p> <p>Povezava na PIS, na mesto, kjer je posamezni zakon objavljen:</p> <p>https://www.google.com/search?client=firefox-b-d&q=povezava+na+dr%C5%BEavni+register+predpisov</p>
Predlogi predpisov EU	https://ec.europa.eu/info/law/law-making-process/planning-and-proposing-law_sl
Predlogi predpisov lokalnih skupnosti	obcina.zuzemberk@zuzemberk.si

2.d Seznam strateških in programskih dokumentov ter pomembnejših poročil, stališč, mnenj in analiz z delovnega področja organa, po vsebinskih sklopih

Seznam strateških in programskih dokumentov	<ul style="list-style-type: none"> - Odlok o ustanovitvi zavoda - Poslovník Sveta zavoda - Poslovník Sveta staršev - Letni delovni načrt zavoda šole in vrtca - Program dela zavoda (vsebinski, finančni in kadrovski) - Prometno-varnostni načrt - Razvojni načrt zavoda - Publikacija za tekoče šolsko leto - Informativni list - Pravila šolskega reda, Priloga: Priloga A - Seznam kršitev, Priloga A - Opis postopkov, Obrazec - odsotnost - Vzgojni načrt, Pravila: Priloga 1 - Pravila o podelovanju priznanj - Hišni red matične šole, Priloga: Priloga 1, Priloga 2 - Hišni red PŠ Ajdovec, Priloga: Priloga 1, Priloga 2 - Hišni red PŠ Dvor, Priloga: Priloga 1, Priloga 2 - Hišni red PŠ Šmihel, Priloga: Priloga 1, Priloga 2 - Hišni red Vrtca Sonček, Priloga: Priloga 1, Priloga A, Priloga B, Priloga C - Pravila o šolski prehrani - Pravilnik o prilagajanju šolskih obveznosti - Poslovník pritožbene komisije - Pravilnik o sprejemu otrok v vrtec - Pravilnik o poslovanju vrtca - Pravilnik o varnosti otrok - Načrt integritete - Register tveganj - Pravilnik o ukrepih za varovanje delavcev pred nasiljem na delovnem mestu - Pravilnik o računovodstvu - Pravila šolskega sklada - Pravilnik o zavarovanju osebnih podatkov v OŠ Žužemberk, Priloga Sklep DPO - Katalog zbirk osebnih podatkov - Promocija zdravja na delovnem mestu Priloga 1: Akcijski načrt - Pravilnik o sistematizaciji delovnih mest v Osnovni šoli Žužemberk
---	--

	<ul style="list-style-type: none"> - Pravilnik o nadzoru odsotnosti zaposlenih v Osnovni šoli Žužemberk zaradi bolezni ali poškodbe - Pravilnik o ugotavljanju prisotnosti prepovedanih substanc - Pravilnik o uporabi službenih mobilnih telefonov in drugih storitev mobilne tehnologije v Osnovni šoli Žužemberk - Pravilnik o pečatih - Pravilnik o popisu sredstev in obveznosti - Pravilnik o ukrepih za varovanje delavcev pred nasiljem na delovnem mestu - Pravilnik o izpitnem redu pri popravni in predmetni izpiti
Seznam pomembnejših poročil, stališč, mnenj in analiz z delovnega področja organa	<ul style="list-style-type: none"> - Poročilo o realizaciji letnega programa dela (vsebinsko in finančno) - Samoevalvacijsko letno poročilo - Zapisniki sej sveta šole - Zapisniki sej sveta staršev
področja organa	<ul style="list-style-type: none"> - Zapisniki komisije za sprejem otrok v vrtec
<p>2.e Katalog vrst upravnih, sodnih ali zakonodajnih postopkov oziroma drugih uradnih ali javnih storitev, ki jih organ vodi oziroma zagotavlja svojim uporabnikom</p>	
Vrste postopkov	<ul style="list-style-type: none"> - Prijavno sprejemni postopek za vpis v prvi razred - Odložitev šolanja, prestop oz. prešolanje učenca - Oprostitev sodelovanja pri posameznem predmetu, - Imenovanje ravnatelja - volitve v svet zavoda - Sprejem letnega delovnega načrta
Seznam evidenc	<ul style="list-style-type: none"> - Izrekanje vzgojnih ukrepov - Podeljevanje statusa učencem - Sprejem otrok v vrtec - Izpis otroka iz vrtca <p style="text-align: center;">2.f Seznam javnih evidenc, ki jih upravlja organ</p> <p>Evidence, ki se vodijo v skladu z Zakonom o varstvu osebnih podatkov povezava na Centralni register zbirk osebnih podatkov</p>
Seznam zbirk	<p style="text-align: center;">2.g Seznam drugih informatiziranih zbirk podatkov</p> <ul style="list-style-type: none"> - Zbirka podatkov o učencih, njihovih starših oz. zakonitih zastopnikih, ki so vključeni v OŠ Žužemberk
	<ul style="list-style-type: none"> - Zbirka podatkov o otrocih, njihovih starših oz. zakonitih zastopnikih, ki so vključeni v Vrtec Sonček pri OŠ Žužemberk - Evidenca o zaposlenih delavcih
	<ul style="list-style-type: none"> - Evidenca o plačah
	<ul style="list-style-type: none"> - Evidenca plačil staršev - E-Asistent - Popis nepremičnin in premoženjskega stanja zavoda

3. OPIS NAČINA DOSTOPA DO INFORMACIJ JAVNEGA ZNAČAJA PRI ORGANU

Opis dostopa do posameznih sklopov informacij:	<ul style="list-style-type: none">- Večina informacij je dostopna preko spletne strani OŠ Žužemberk ob vsakem času: www.oszuzemberk.si- Dostop do dokumentov je možen tudi v tajništvu šole vsak delovnik v času uradnih ur, po predhodnem telefonskem dogovoru pri osebi, pooblaščen za posredovanje informacij javnega značaja.- Prosilec lahko poda zahtevo ustno na zapisnik, pisno preko elektronske pošte ali po pošti.- V primeru, da dokument vsebuje tudi podatke, ki niso javnega značaja, pooblaščen oseba organa izloči te informacije iz dokumenta ter seznanj prosilca z vsebino preostalega dela dokumenta.
--	---

4. STROŠKOVNIK POSREDOVANJA INFORMACIJ JAVNEGA ZNAČAJA

Navedba pogojev za zaračunanje stroškov:	<ul style="list-style-type: none">- Če je dostop do večjega obsega dokumentov povezan tudi z večjimi materialnimi stroški, organ lahko zaračuna le-te skladno s 17. členom Uredbe o posredovanju in ponovni uporabi informacij javnega značaja.
--	---

5. SEZNAM NAJPOGOSTEJE ZAHTEVANIH JAVNEGA ZNAČAJA

Seznam najpogosteje zahtevanih informacij	<ul style="list-style-type: none">- Zaradi majhnega števila zahtev po informaciji javnega značaja takega seznama ni mogoče oblikovati.
---	--

Ravnateljica OŠ Žužemberk:
Mija Penca Vehovec